



## Acuerdos de Balance entre Agentes de Gas



**Bogotá D. C., 5 de febrero de 2009**



# Agenda

- Objetivo
- Antecedentes
  - Regulatorios
  - Operativos
- Situación Actual
  - Desbalances
  - Implicaciones en otros Gasoductos
- Retos



## Objetivo

Revisar y evaluar las condiciones operativas actuales del sector de Gas Natural en Colombia, a la luz de los diferentes acuerdos operativos entre las Partes, con el propósito de buscar una coordinación operativa, comercial y administrativa más eficiente para cada uno de los Agentes, determinando los puntos de acción que nos permitan lograrlo.



# Antecedentes

## **Regulatorios:**

- Definidos por el RUT como acuerdos comerciales entre agentes para atender desbalances
- Ordenes Operacionales (4.6.2)
- Obligaciones del Remitente (4.6.3)
- Acuerdos de Balance (4.6.4)
- Cuenta de Balance de Energía (4.6.5)
- A falta de medición diario, cálculo mensual
- Incumplimiento y Compensaciones (4.7)



## Antecedentes

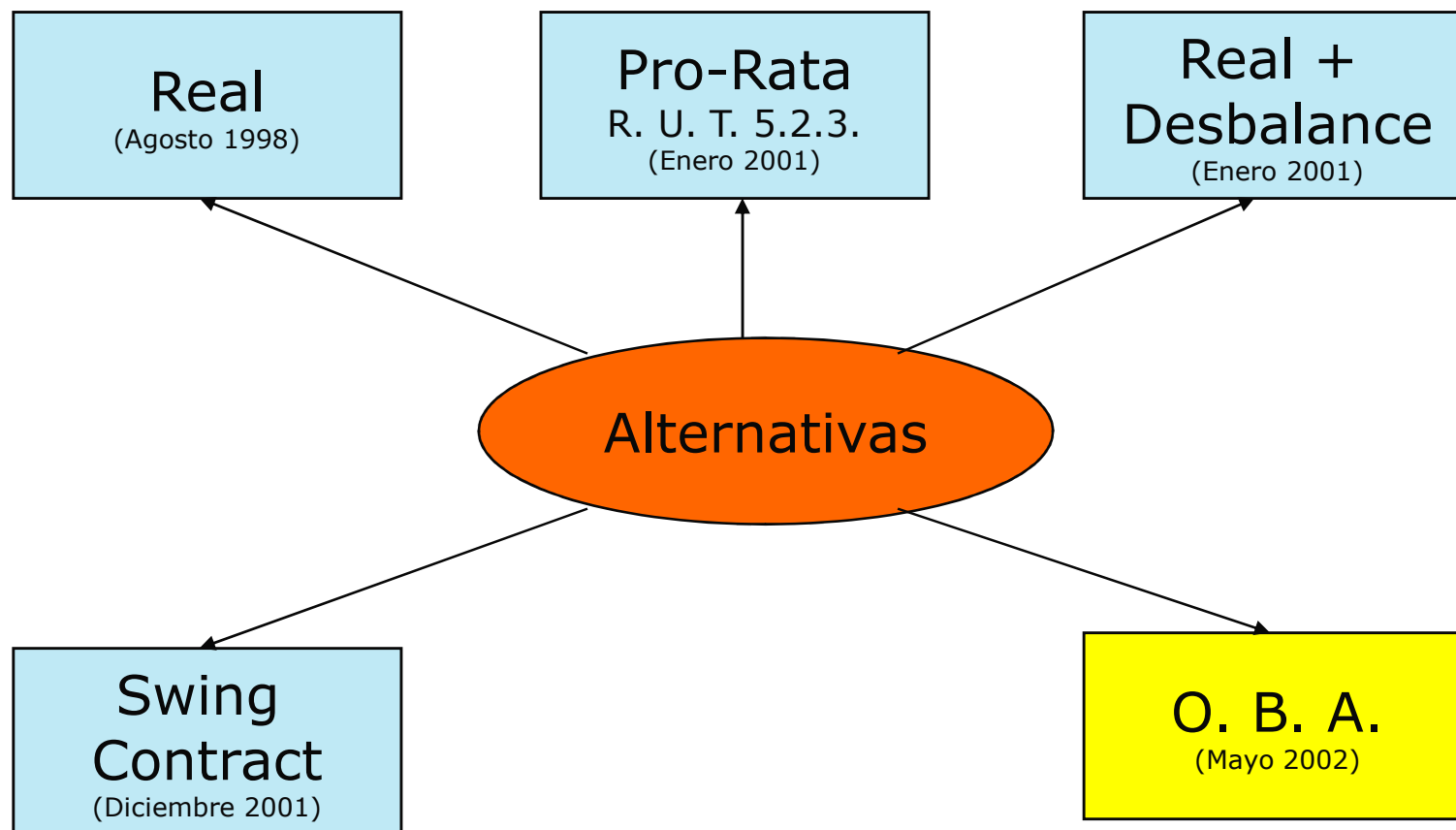
### **Regulatorios:**

*"El Sistema de Transporte está operacionalmente estable cuando las presiones se encuentran dentro de los rangos técnicamente admisibles y permiten al transportador cumplir con sus obligaciones con todos sus Remitentes."*

(4.6.1)

*"El objetivo de los Remitentes y Transportadores es evitar Variaciones de Entrada y Salida." (4.6.6)*

# Antecedentes





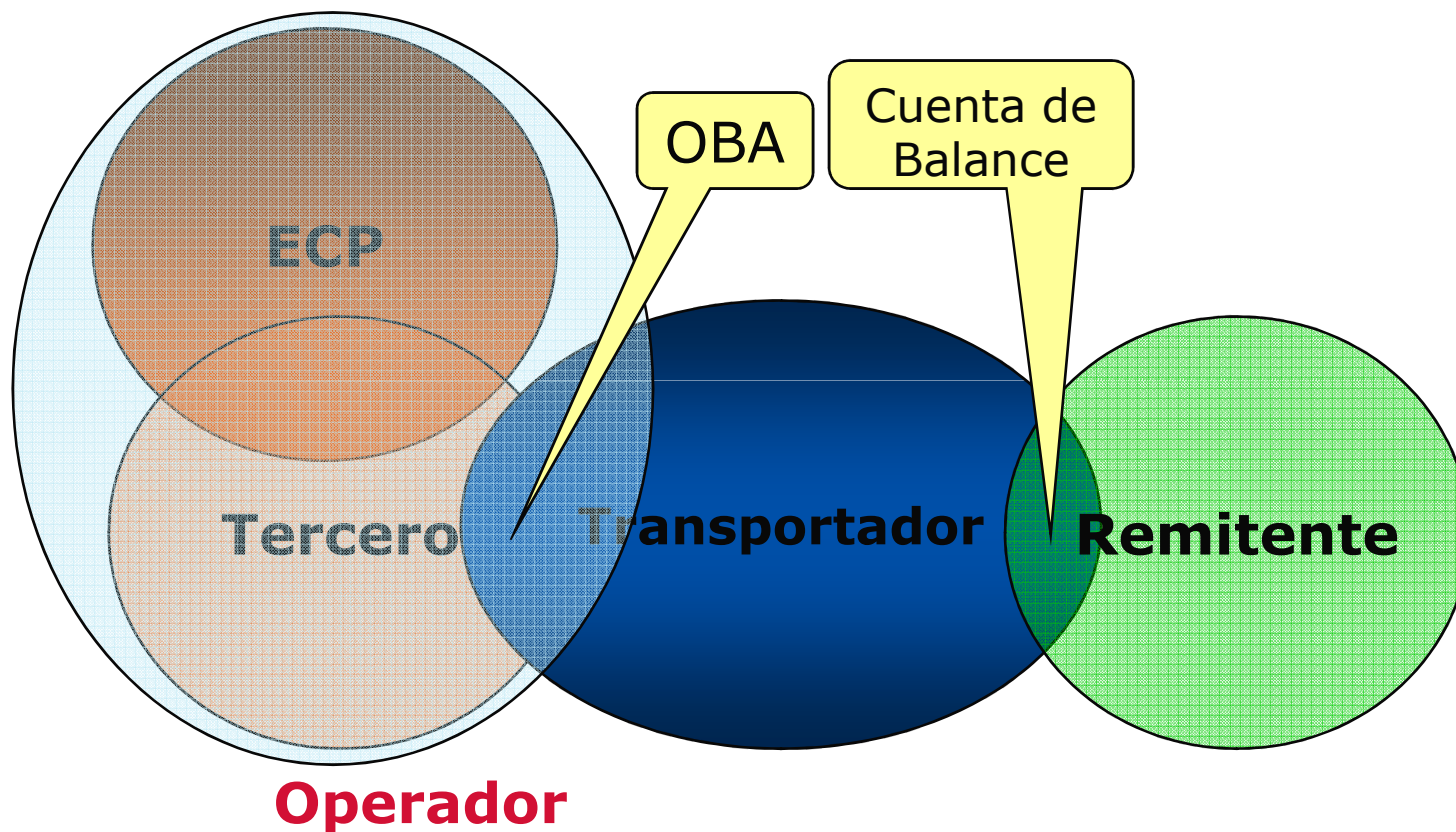
# Antecedentes

## **Operativos:**

- Acuerdo Operativos de Balance (OBA) vigentes entre Productores – Comercializadores y Transportadores y entre estos últimos y Remitentes
- Cuentas de Balance entre Transportadores y Remitentes
- Liquidación periódica entre las Partes de desbalances
- Margen de desviaciones (desbalances) diarias en un porcentaje determinado
- Oferta con márgenes amplios vs. la demanda

# Antecedentes

**Productores -  
Comercializadores**





# Situación Actual

## Comercial

- Manejo comercial de volúmenes sin registro para PC
- Implicaciones sobre otros sistemas (reclamos de Transportadores)
- Frecuente información desactualizada de PC y T
- Informes de Nominaciones diarias significativamente diferentes a Entregas reales
- Sin información de los Remitentes para explicar variaciones diarias de Nominaciones vs. Entregas



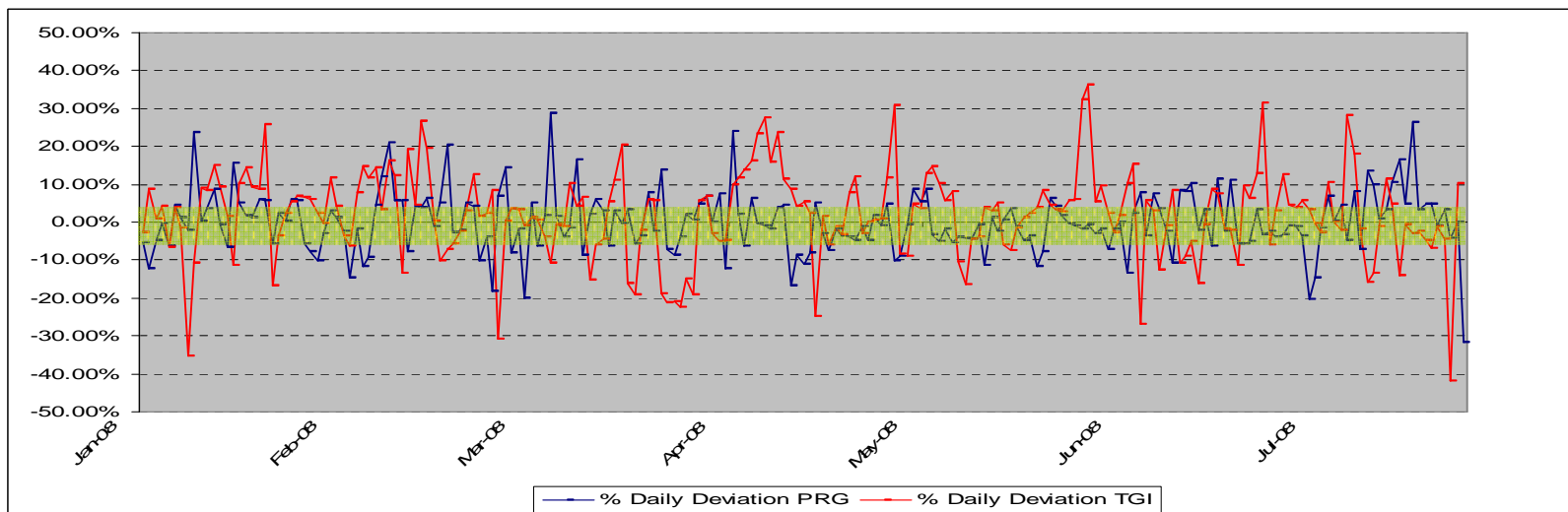
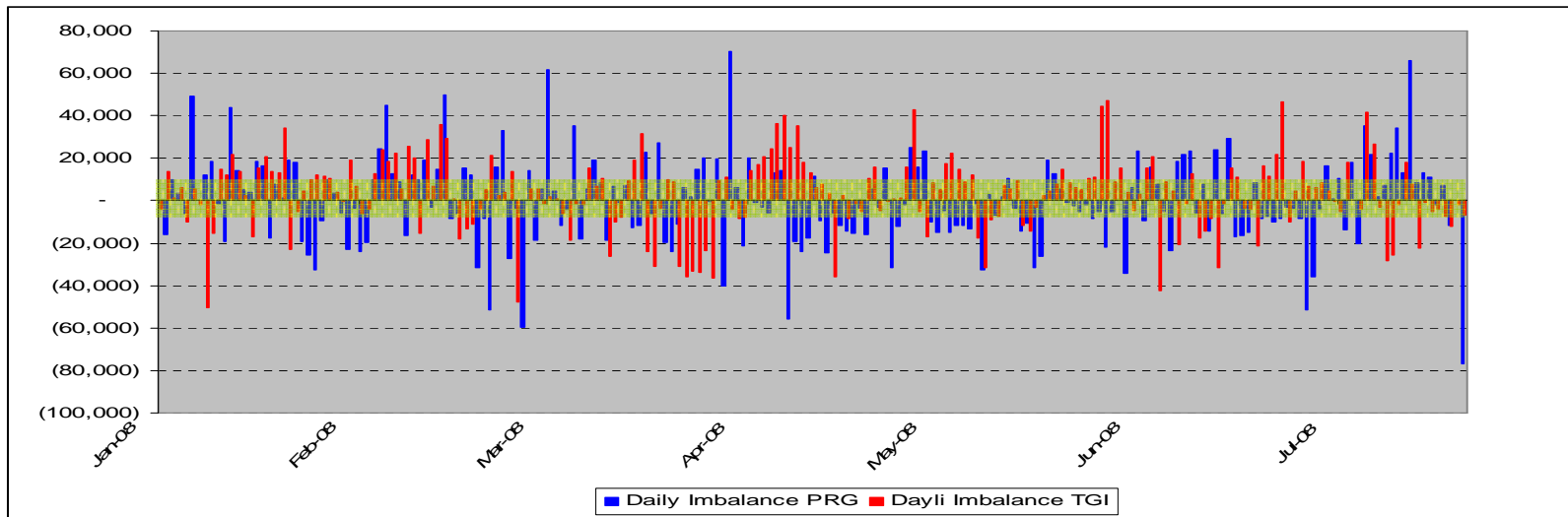
## Situación Actual

### Operativa

- Ineficiencias en el manejo operativo de las facilidades
- Dificultad para ejercer un adecuado control operativo de las entregas
- *Implicaciones operativas sobre sistemas de otros agentes*
- *Frecuente información desactualizada de PC y T*
- Reportes con diferencias no explicadas por los Remitentes

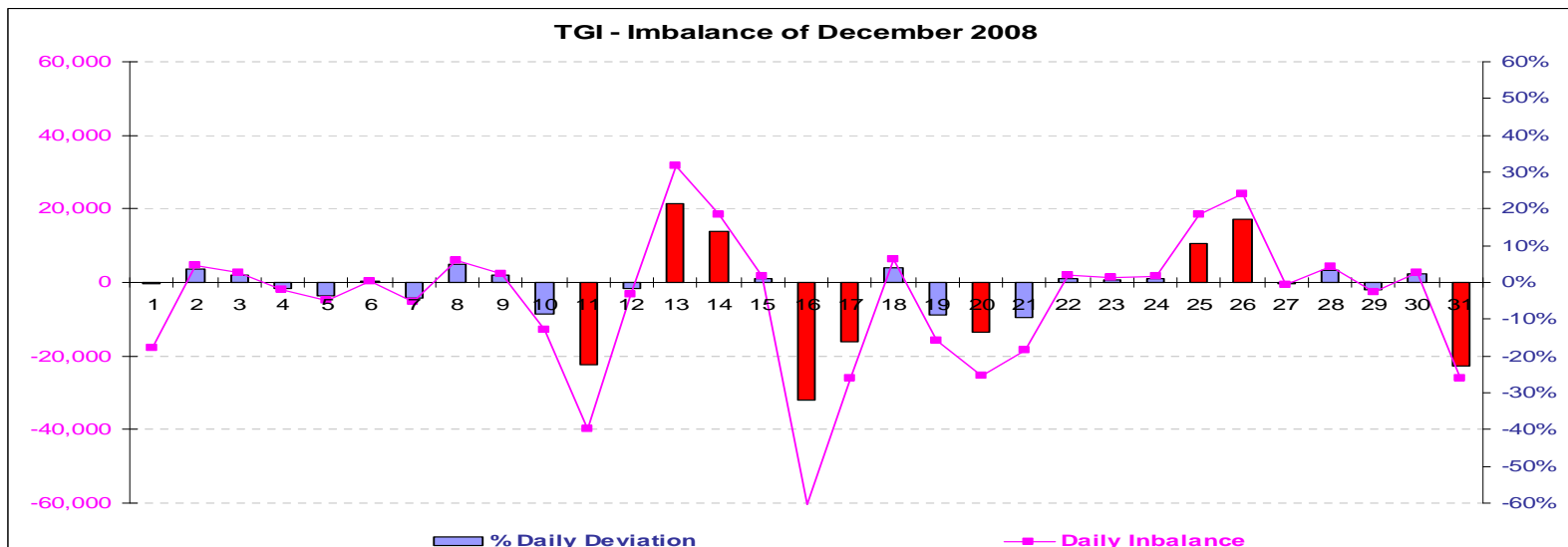
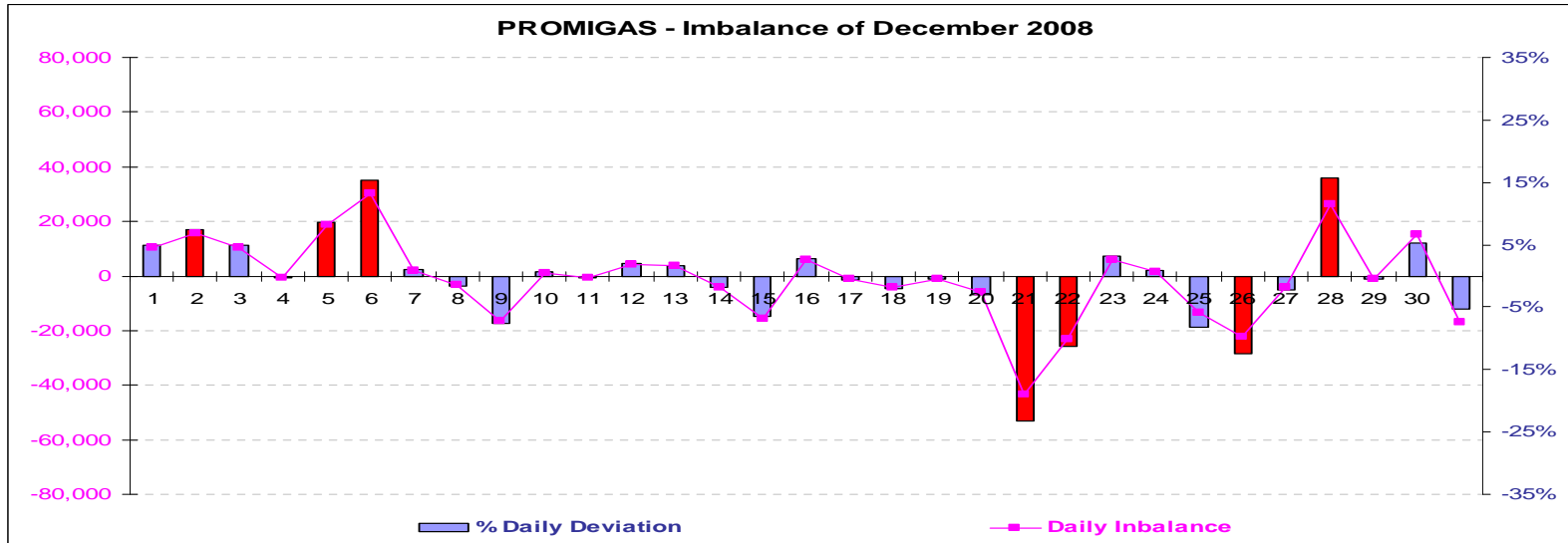


# Desbalances 2008



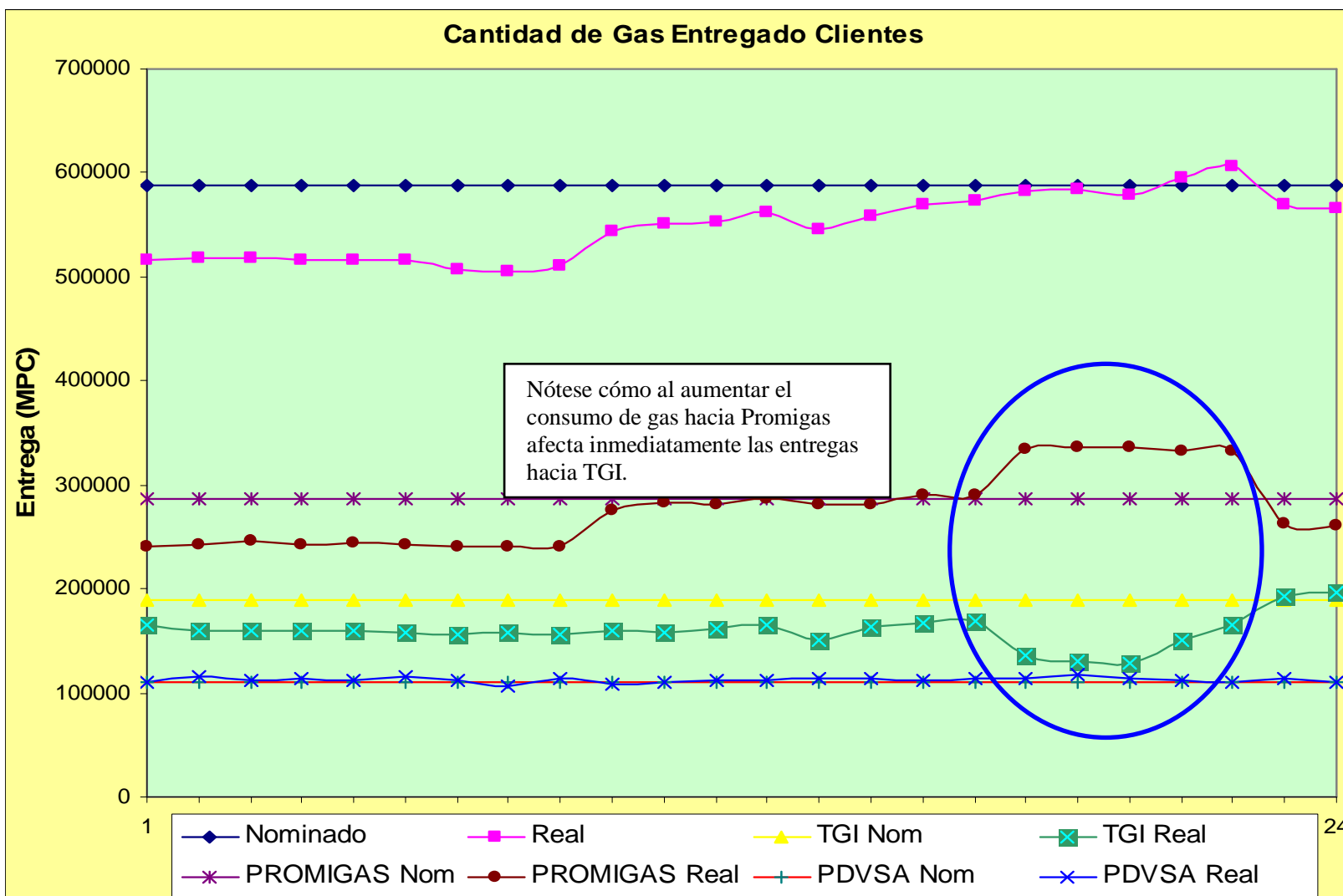


# Ejemplo mes Desbalances 2008



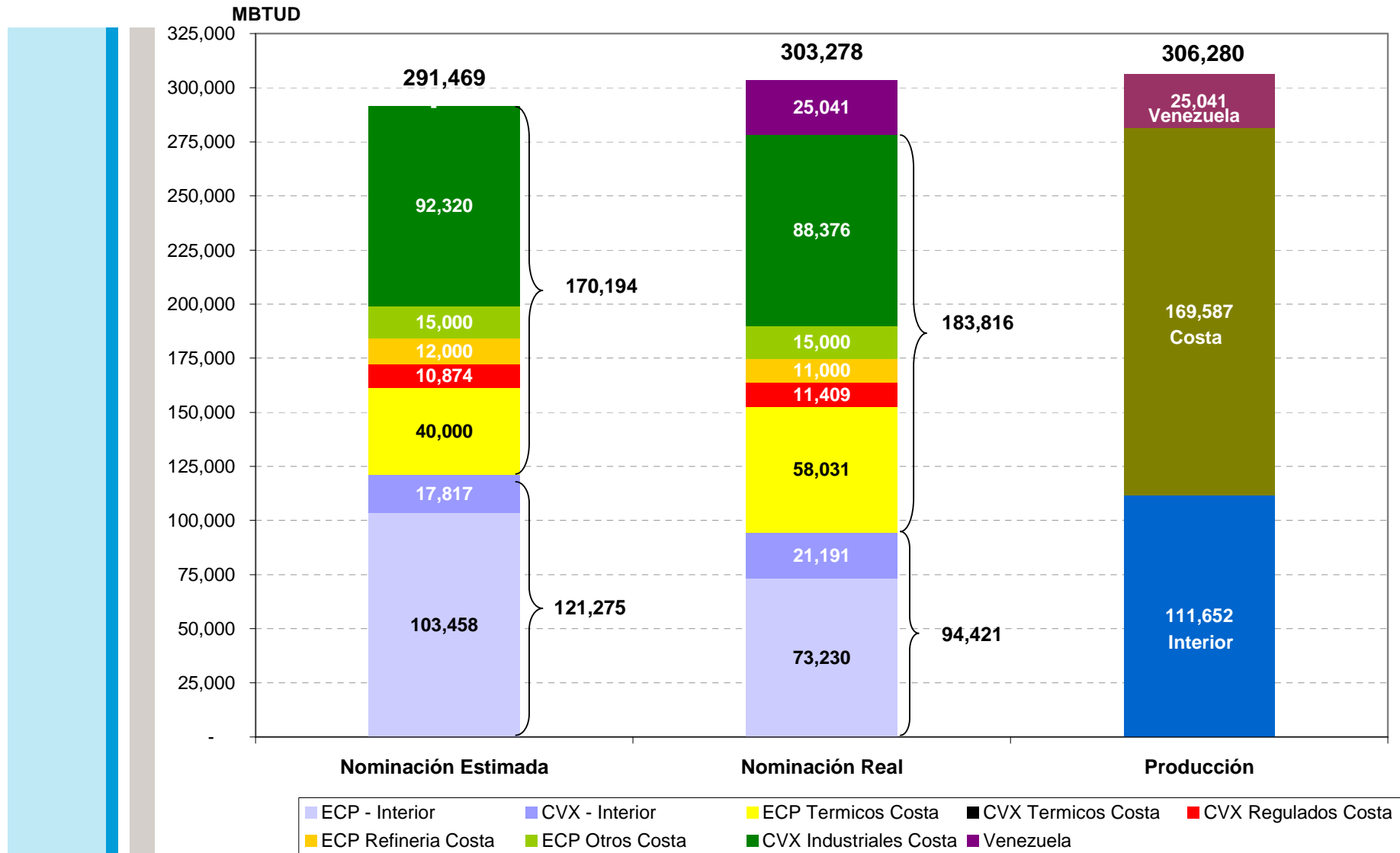


# Desbalances 2008 (5)- 7 de Mayo





# Mantenimiento Oct 19/08



## Retos

- Mejorar el Proceso de comunicaciones entre los Agentes
- Informar previamente la compensación de Desbalances
- Compensar de forma inmediata desbalances (sujeto a las condiciones operacionales)
- Ajustar los Acuerdos Operativos donde sea necesario



## Retos

- Recomendaciones al regulador de ajustes al RUT
- Propuesta de Promigas:  
“EL TRANSPORTADOR podrá disminuir la cantidad de energía nominada por EL REMITENTE a EL PRODUCTOR, siempre que EL REMITENTE incurra en desbalance positivos con dicho TRANSPORTADOR”



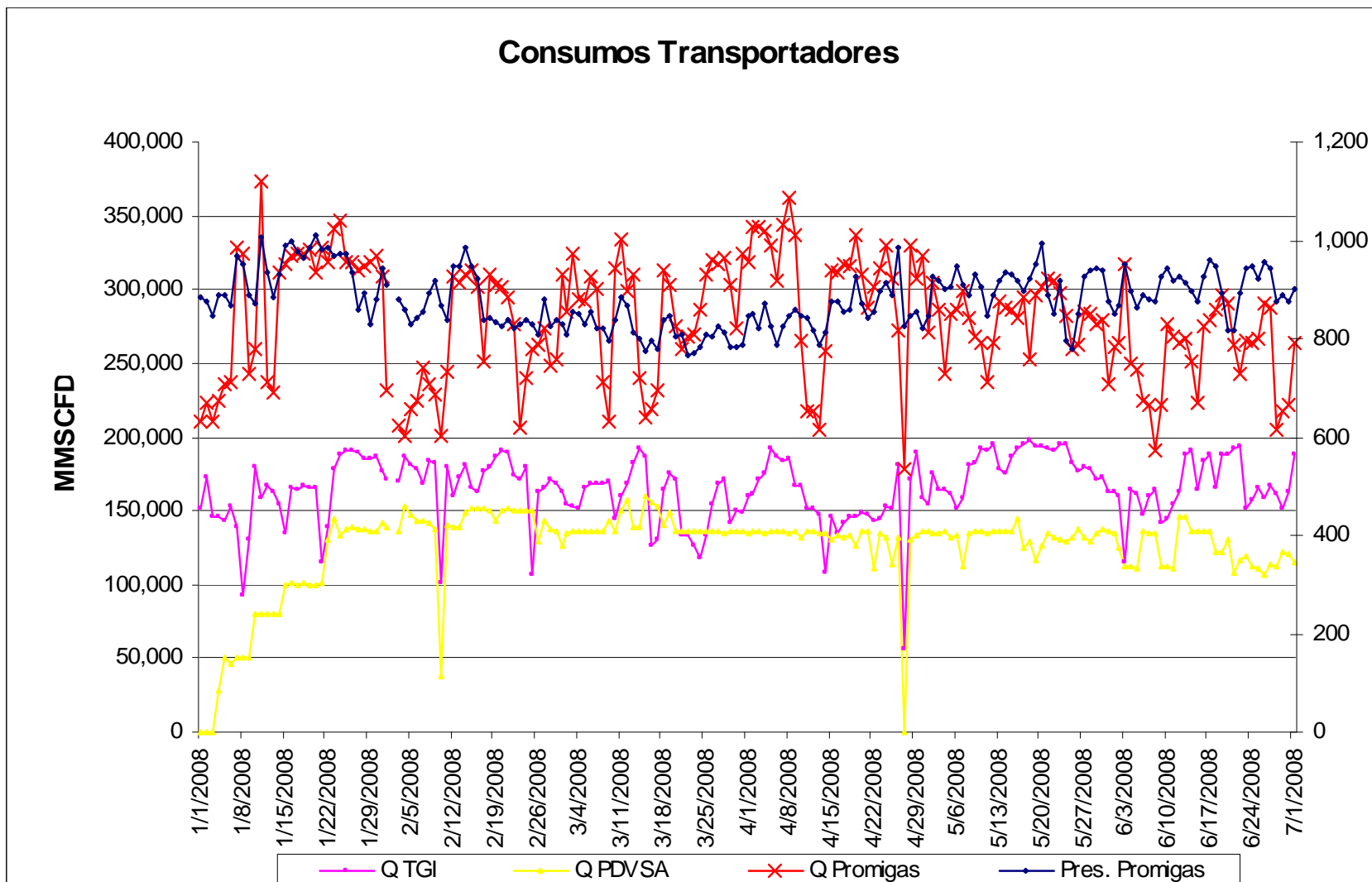


# Back - up



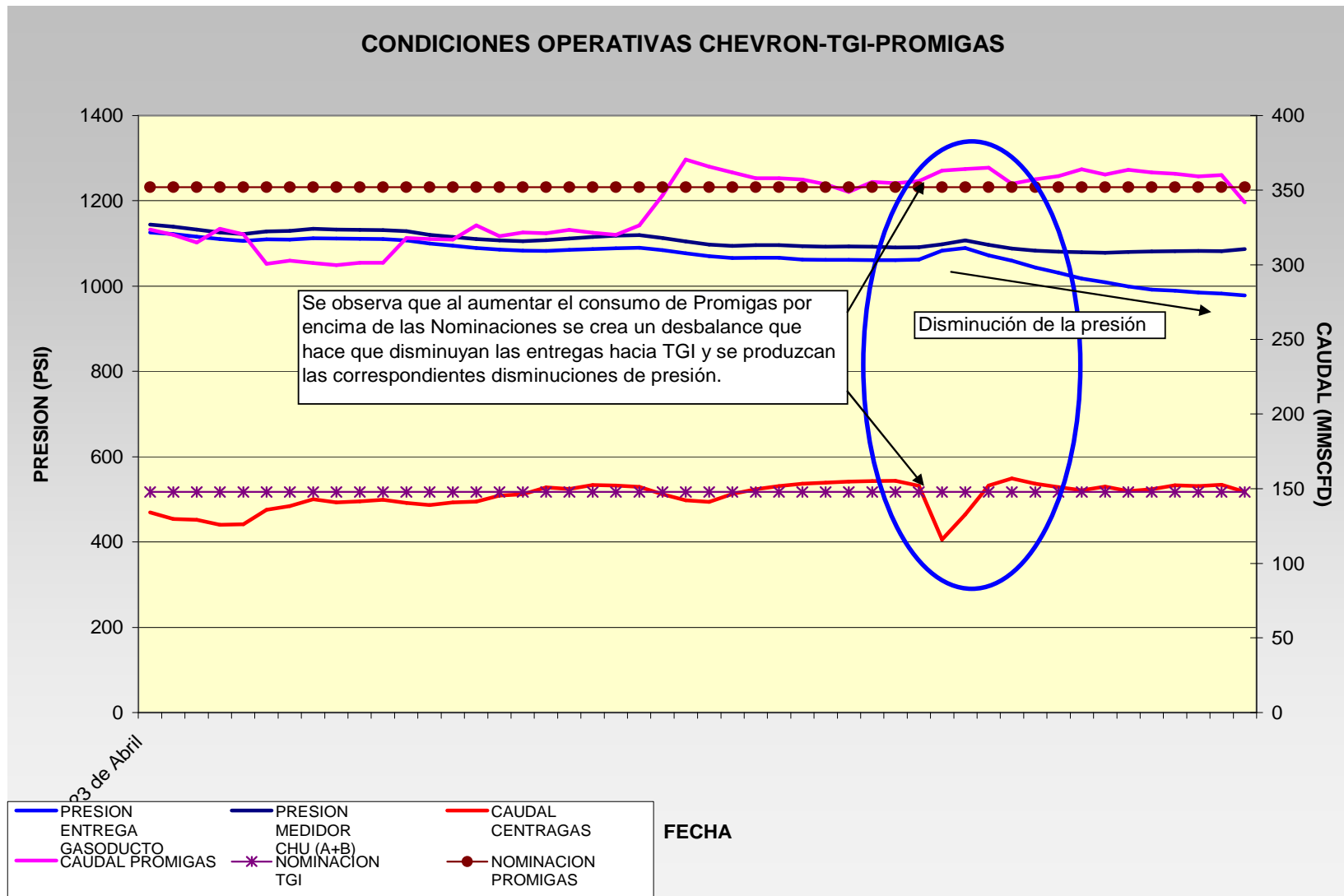


# Consumos Transportadores





# Desbalances 2008 (4) – Abril 23



# Ejemplo Desbalances 2008

## CONDICIONES OPERACIONALES JULIO 20 y 21/2008

